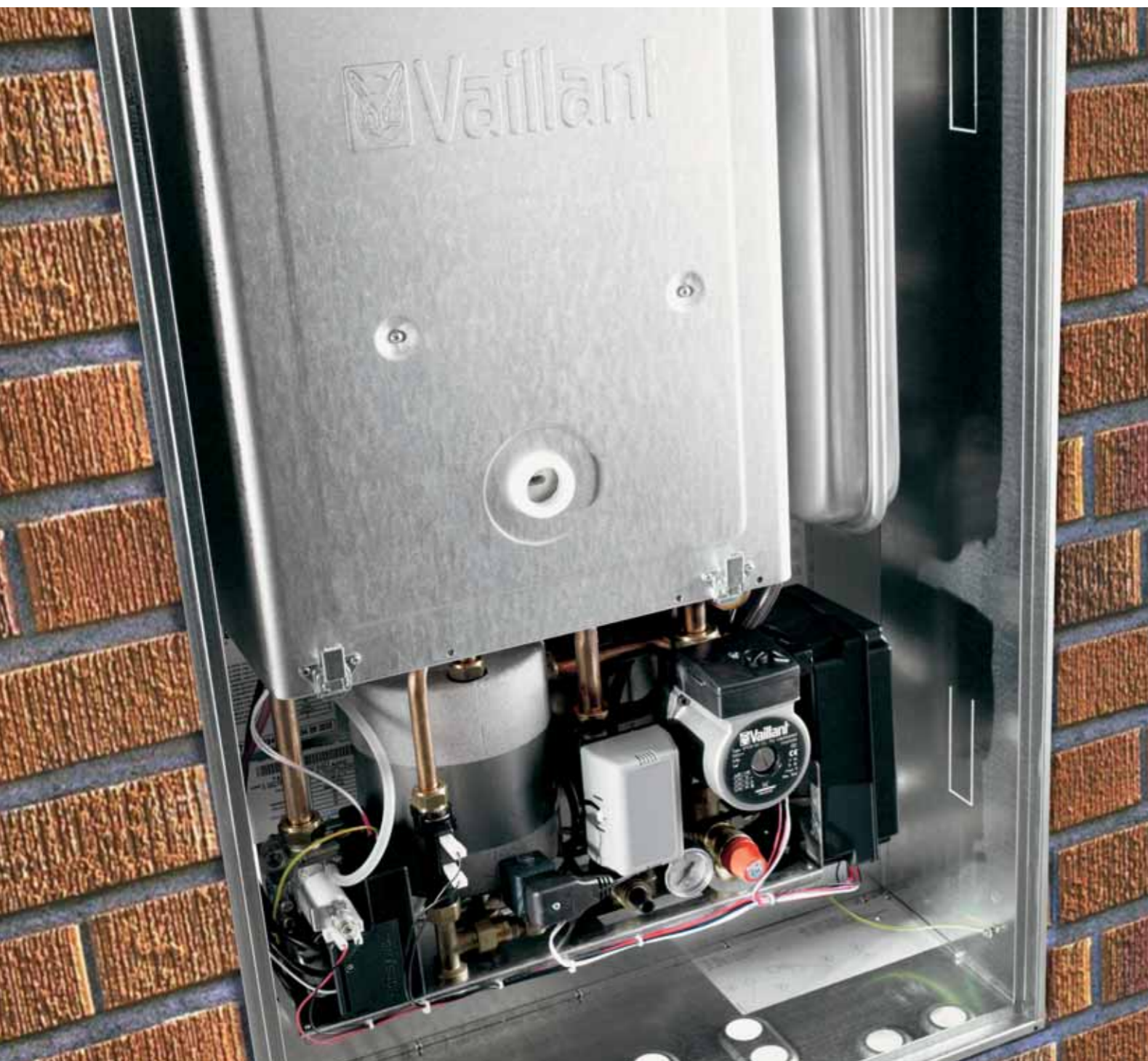


# Serie turboINWALL

## il calore a scomparsa totale



Innovazione per Vaillant significa anche soddisfare le esigenze estetiche e normative dell'edilizia moderna.

Gli apparecchi a scomparsa totale turboINWALL si inseriscono nel muro dell'edificio in fase di costruzione, salvaguardando l'aspetto estetico.

### Una gamma completa e affidabile

Disponibili nelle potenze di 24 e 30 kW, le caldaie turboINWALL sono dotate di accensione elettronica senza fiamma pilota e modulazione continua.

Sono apparecchi a camera di combustione stagna e tiraggio forzato dei fumi, con classe di merito ★★★ secondo le normative europee sui rendimenti, resistenti al gelo fino a -15° C.

In caso di inattività superiore a 24 ore, la pompa di circolazione e le valvole vengono attivate per evitare eventuali blocchi e possono essere installate in canne fumarie singole, in scarichi diretti a parete o in canne fumarie collettive di tipo non ramificato.

### Installazione semplice e flessibile

L'armadio di protezione è predisposto in modo da rendere semplice e veloce il montaggio successivo a edificio terminato.

L'uscita per lo scarico forzato può essere frontale, laterale o dall'alto, per garantire sempre la massima flessibilità d'installazione.

### Tutto sotto controllo... in tempo reale

Le caldaie Vaillant turboINWALL sono totalmente gestibili da un Crono Comando installato in abitazione che svolge tutte le operazioni di un pannello di controllo.

Fornito di serie, il dispositivo ha le dimensioni di un normale cronotermostato da parete ed è dotato di un ampio display per visualizzare tutte le informazioni.

A richiesta, è disponibile il kit sonda esterna, per impostare la temperatura dell'impianto di riscaldamento in funzione della temperatura esterna rilevata.



### Caratteristiche principali

- ★★★ Super Rendimento
- Scoparsa totale
- Installazione esterna (-15° C)
- Controllo totale dall'abitazione
- Sistema antibloccaggio
- Modulante
- Pompa interna (portata: 1200 l/h a 3V)
- Vaso d'espansione (10 l)
- Temperatura di mandata risc. minima regolabile 30° C

**turboINWALL**  
Versione a camera stagna per incasso  
Potenze: 24, 30 kW

**Pannello di comando**

Gestione I/O caldaia, impostazione temp. mandata e acqua calda sanitaria, controllo e riempimento impianto, segnalazione anomalie. Abbinabile a crono programmabile con predisposizione per sonda esterna.



**Pompa di circolazione**

3 velocità, commutazione manuale, valvola jolly esterna, sistema antibloccaggio.



**Flussostato**

In materiale plastico, con filtro in ingresso e cursore (galleggiante) interno per riconoscimento del prelievo sanitario.



**Gruppo riempimento impianto**

Attivazione tramite elettrovalvola ad azionamento automatico tramite il comando a distanza.



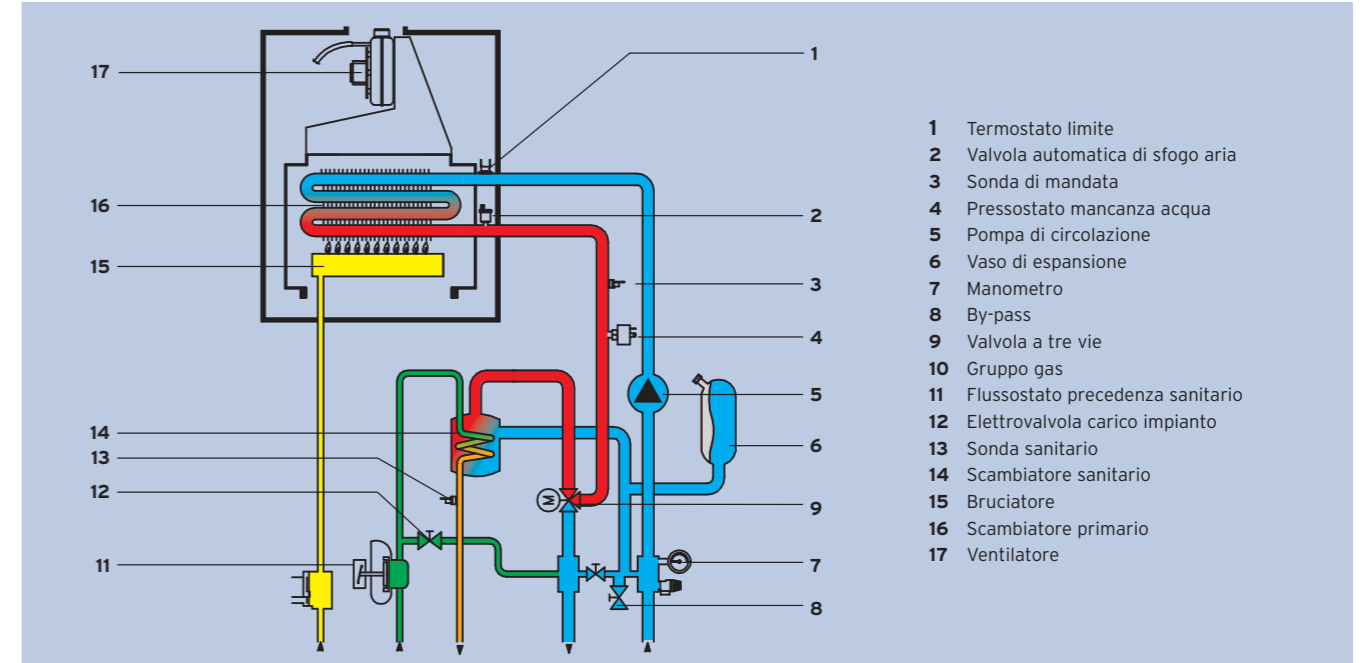
**Sicurezza scambiatore primario**

Sicurezza mancanza acqua tramite pressostato di minima. Sovratemperatura tramite klixon.



**Attacchi idraulici**

Per installazione sopra e sotto intonaco completi di:  
- Raccordi andata e ritorno riscaldamento, gas e acqua calda sanitaria  
- Rubinetto gas  
- Saracinesca per circuito sanitario

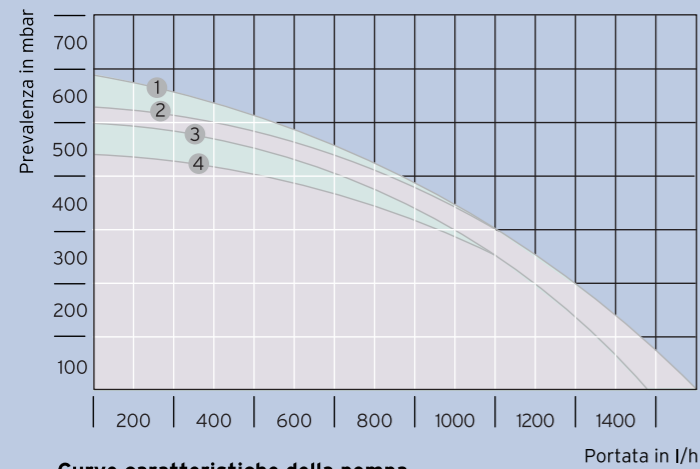


- 1 Termostato limite
- 2 Valvola automatica di sfogo aria
- 3 Sonda di mandata
- 4 Pressostato mancanza acqua
- 5 Pompa di circolazione
- 6 Vaso di espansione
- 7 Manometro
- 8 By-pass
- 9 Valvola a tre vie
- 10 Gruppo gas
- 11 Flussostato precedenza sanitario
- 12 Elettrovalvola carico impianto
- 13 Sonda sanitario
- 14 Scambiatore sanitario
- 15 Bruciatore
- 16 Scambiatore primario
- 17 Ventilatore

Dati tecnici INWALL	Unità	turboINWALL	
		VMW IT 242-5 I	VMW IT 302-5 I
Classe di rendimento secondo DPR 660/96 (Dir. CEE 92/42)		★★★	★★★
Potenza termica nominale/ridotta	(Pn)/(Pr) kW	23,9 / 9,1	29,9 / 11,5
Portata termica nominale/ridotta	(Qn)/(Qr) kW	25,6 / 10,5	32,0 / 13,2
Rendimento termico utile alla potenza nominale/al 30% del carico nominale	%	93,2 / 90,4	93,7 / 91,7
Consumo a potenza nominale	Metano (G20) m <sup>3</sup> /h	2,9	3,4
	GPL (G30) kg/h	2,03	2,94
Pressione gas in ingresso	Metano (G20 - GPL (Butano/Propano) mbar	20 - 30/37	20 - 30/37
Temperatura fumi	(Pn/Pr) °C	139 / 118,5	136,6 / 104,9
Classe NO <sub>x</sub>	-	3	3
Temperatura in andata minima/massima	°C	30 / 80	30 / 80
Capacità vaso d'espansione	l	6	6
Pressione di precarica vaso d'espansione	bar	1	1
Sovrappressione massima di esercizio	bar	3	3
Campo di prelievo acqua sanitaria	(ΔT=25°C) / (ΔT=35°C) l/min.	14 / 10	16,5 / 13,5
Minima pressione idrica	bar	0,4	0,4
Massima pressione idrica lato sanitario	bar	6	6
Alimentazione elettrica	V/Hz	230/50	230/50
Potenza elettrica assorbita totale	W	160	180
Raccordi riscaldamento - acqua calda sanitaria - gas	Poll.	R 3/4 - 1/2 - 1/2	R 3/4 - 1/2 - 1/2
Dimensioni unità di incasso (HxPxL)	mm	1200x 250x650	1200x 250x650
Raccordo scarico gas combustivi	Ø mm	60 / 100	60 / 100
Peso caldaia / unità da incasso	kg	37 / 20	40 / 20
Grado di protezione	IP	X4D	X4D
Certificazione	CE	0694BN3808	0694BN3808

Camera aperta Munita di ventilatore Tipo B<sub>22</sub>  
Camera stagna Munita di ventilatore Tipo C<sub>12</sub>, C<sub>32</sub>

Cat. II<sub>2H3+</sub>



Curve caratteristiche della pompa

- 1 turboINWALL VMW IT 302-5 I con by-pass escluso
- 2 turboINWALL VMW IT 302-5 I con by-pass in automatico
- 3 turboINWALL VMW IT 242-5 I con by-pass escluso
- 4 turboINWALL VMW IT 242-5 I con by-pass in automatico

**turboINWALL**

Codice	Tipo Gas	Modello
0010002634	Metano	VMW 242 - 5 I
0010002635	GPL	VMW 242 - 5 I
0010002636	Metano	VMW 302 - 5 I
0010002637	GPL	VMW 302 - 5 I

**Accessori turboINWALL**

Codice	Accessorio
306851	Unità da incasso
306852	Kit raccordi idraulici
306853	Kit scarico fumi tipo B <sub>22</sub> (Ø 80)
306854	Kit multizona
306855	Kit sonda esterna