

# ecoINWALL

invisibile, innovativa, intuitiva

Innovazione per Vaillant significa anche rispondere alle odierne esigenze dell'edilizia residenziale, sia per nuove costruzioni sia per ristrutturazioni, quando ci si scontra con precisi limiti di spazio per l'installazione della caldaia in cucina o, come accade oggi sempre più frequentemente, ci si trova a dover rispettare ben precisi vincoli di natura estetica che impediscono l'installazione a vista di una caldaia sui balconi e sulle terrazze.

#### La soluzione estetica per l'edilizia moderna

Grazie ad uno speciale armadio di protezione la nuova caldaia ecoINWALL può essere infatti inserita nel muro dell'edificio in fase di nuova costruzione o di ristrutturazione con un effetto di scomparsa totale.

L'anta di chiusura dell'apposito armadio non sporge minimamente dalla parete e può essere dipinta nella tonalità dell'edificio per una "mimetizzazione" assoluta.

Gli armadi di protezione sono predisposti per contenere le tubazioni degli impianti nelle posizioni previste dalla caldaia per semplificare e agevolare il montaggio.

Sempre per una maggiore adattabilità dei nuovi apparecchi, Vaillant ha previsto la possibilità di far fuoriuscire lo scarico forzato dei fumi, dall'armadio di protezione, sia frontalmente, sia lateralmente o superiormente per una flessibilità di installazione davvero a 360°.

#### Fuori tecnologia, dentro comfort

La caldaia Vaillant ecoINWALL è un apparecchio per il riscaldamento e la produzione di acqua calda disponibile nella potenza di 26 kW, dotata di accensione elettronica senza fiamma pilota e modulazione continua della fiamma in funzione del reale fabbisogno.



#### Caratteristiche principali

- ★★★★ Extra rendimento
- ☐ Scomparsa totale
- ❄️ Installazione esterna (-15° C)
- 📺 Controllo totale dall'abitazione
- ⬆️ Sistema antibloccaggio
- 🔥 Modulante
- ⬆️ Pompa interna (portata: 1200 l/h a 3V)
- 🛢️ Vaso d'espansione (10 l)
- 🌡️ Temperatura di mandata risc. minima regolabile 30° C
- 🔧 Funzionamento a propano
- 🏠 Sistema multizona integrato

**Pannello di comando**

Gestione I/O caldaia, impostazione temp. mandata e acqua calda sanitaria, controllo e riempimento impianto, segnalazione anomalie. Abbinabile a crono programmabile con predisposizione per sonda esterna.



**Pompa di circolazione**

3 velocità, commutazione manuale, valvola jolly esterna, sistema antibloccaggio.



**Scambiatore di calore secondario**

Del tipo ad accumulo (lato primario), in acciaio con serpentino interno in rame (lato acqua sanitaria), con resistenza elettrica integrata per protezione antigelo ausiliaria.



**Gruppo riempimento impianto**

Attivazione tramite elettrovalvola ad azionamento automatico tramite il comando a distanza.



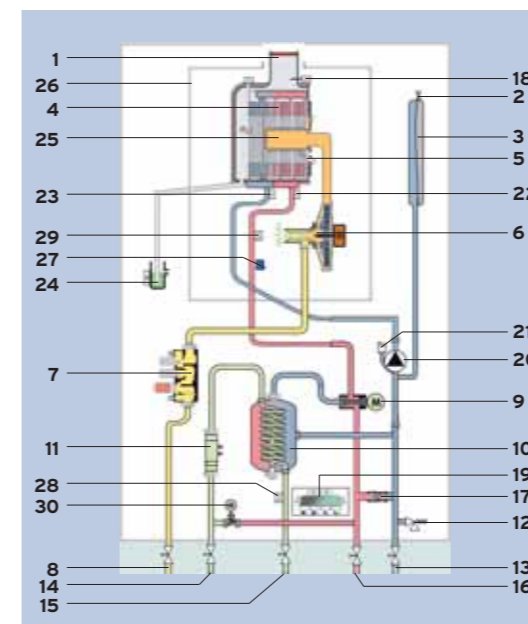
**Scambiatore integrale a condensazione**

In acciaio speciale (AISI 304), elementi di scambio a tubo liscio con 4 spirali, doppio settore termico per il recupero del calore latente di condensazione, innesti andata, ritorno impianto. Collegato al sifone di scarico condensa e al collettore fumi.



**Bruciatore**

A doppio cilindro in acciaio speciale, esterno con doppie feritoie ad asola ad alta resistenza termica, interno con fori per distribuzione uniforme del calore. Sistema accensione/ rilevazione fiamma a ionizzazione, ottimizzazione acustica e assenza di ritorno fiamma.



**ecoINWALL**

- |   |  |
|---|--|
| 1 Raccordo evacuazione fumi               | 16 Andata riscaldamento                      |
| 2 Valvola di ricarica vaso espansione     | 17 By-pass regolabile                        |
| 3 Vaso di espansione                      | 18 Termostato limite lato fumi               |
| 4 Scambiatore di calore integrale         | 19 Scheda elettronica                        |
| 5 Elettrodi accensione e controllo fiamma | 20 Pompa di circolazione                     |
| 6 Ventilatore                             | 21 Separatore d'aria                         |
| 7 Gruppo gas                              | 22 Termostato di sicurezza caldaia (mandata) |
| 8 Alimentazione gas                       | 23 Termostato di sicurezza ritorno impianto  |
| 9 Valvola deviatrice                      | 24 Sifone (collettore acqua di condensa)     |
| 10 Scambiatore di calore secondario       | 25 Bruciatore a premiscelazione              |
| 11 Flussostato precedenza acqua calda     | 26 Camera stagna                             |
| 12 Valvola di sicurezza                   | 27 Sensore pressione idraulica               |
| 13 Ritorno riscaldamento                  | 28 Sonda di temperatura sanitario            |
| 14 Ingresso acqua fredda                  | 29 Sonda di temperatura mandata              |
| 15 Uscita acqua calda                     | 30 Elettrovalvola carico impianto            |

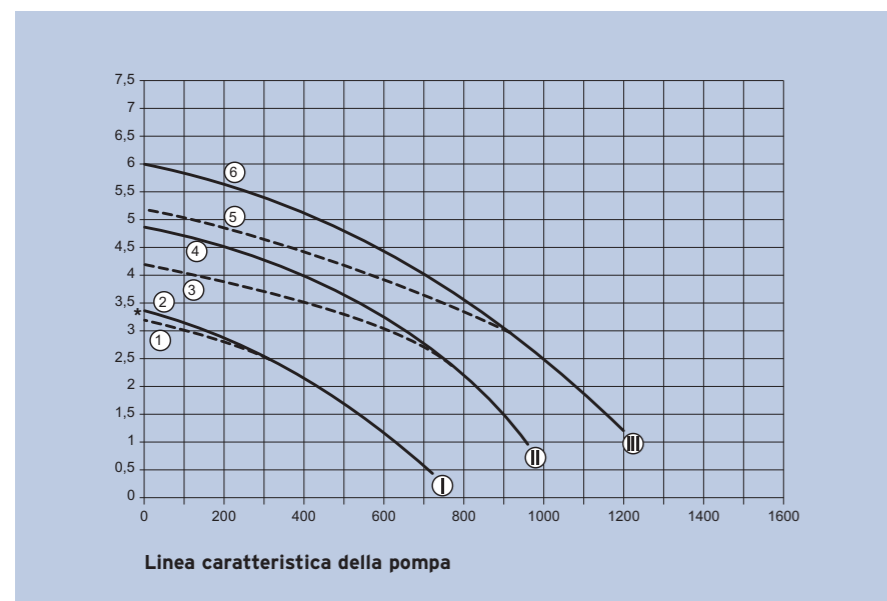
Dati tecnici ecoINWALL	Unità	VMW IT 266 - 3 l	
Classe di rendimento secondo DPR 660/96 (Dir. CEE 92/42)		★★★★	
Potenza termica ridotta/nominale (80/60°C) - (50/30°C) (Pr)/(Pn)	kW	5,2/25,2 - 5,6/27,3	
Portata termica nominale in sanitario (Pn)	kW	25,2	
Portata termica nominale in sanitario/riscaldamento (Qn)	kW	26/26	
Rendimento nominale (stazionario) (80/60°C) - (50/30°C)	%	97,8 - 105,1	
Rendimento al 30% (80/60°C) - (50/30°C)	%	99,3/106,3	
Pressione gas in ingresso	Metano G20 - Propano G31	mbar	20 - 37
Consumo a potenza nominale (sanitario)	Metano G20 - Propano G31	m³/h	2,75 - 2,02
Temperatura scarico fumi (Metano)	(80/60°C) - (40/30°C) (Pn)	°C	76,5/70,1
Eccesso d'aria (Metano)	(Pn)/(Pr)	Δ	1,25
Classe NOx			5
Quantità max. di condensa (pH ca. 3,5-4,0) (50/30°C)	l/h		2,3
Temperatura (min.-max.) in andata zona principale, con campo a temperatura normale/bassa	°C		30-80 / 20-45
Capacità vaso d'espansione	l		10
Pressione di precarica vaso d'espansione / Sovrapressione massima d'esercizio	bar		1/3
Temperatura di regolazione acqua calda sanitaria	°C		30-55
Minima pressione idrica	bar		0,4
Campo di prelievo acqua sanitaria <sup>1)</sup> (ΔT=30°C)	l/min.		12,0
Massima pressione idrica lato sanitario	bar		6
Alimentazione elettrica	V/Hz		230/50
Potenza elettrica assorbita con resistenze antigelo	W		165
Raccordi riscaldamento/acqua sanitaria/gas alla caldaia	Poll.		3/4" - 1/2" - 3/4"
Raccordi gas al rubinetto (kit raccordi standard)	Poll.		1/2"
Dimensioni unità incasso (HxPxL)	mm		1200x250x650
Raccordo scarico gas combust <sup>3)</sup>	Ø		60/100
Peso caldaia/unità da incasso	Kg		42,5/20
Grado di protezione	IP		X4D
Certificazione	CE		0694B03712

Camera aperta Munita di ventilatore Tipo B23  
 Camera stagna Munita di ventilatore Tipo C13, C33, C43, C53, C63, C83

Cat. II<sub>2H3+</sub>



1) Portata minima per potenza nominale: 2,3 l/min; pressione minima e potenza nominale 0,4 bar  
 3) Possibili configurazioni di scarico gas combust/ aspirazione aria comburente:  
 - coassiale 60/100 mm (in verticale o con curva coassiale art. 0020035240 per scarico laterale)  
 - sdoppiato 80/80 B23 (con sdoppiatore art. 0020035239)  
 - sdoppiato 80/80 C53 e C83 (con adattatore sdoppiatore + 2 curve a 90° + tratto lineare da 60 cm: art. 0020035236)



**ecoINWALL**

Codice	Tipo Gas	Modello
0010003835	Metano	VMW 266 - 5 l

**Accessori ecoINWALL**

Codice	Accessorio
306851	Unità da incasso
306852	Kit raccordi idraulici sotto intonaco
306855	Kit sonda esterna