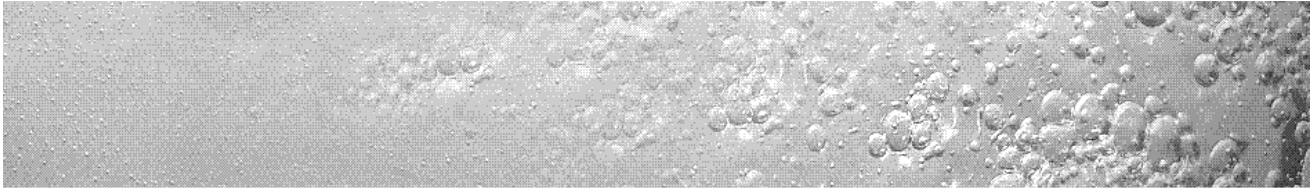


Per il tecnico qualificato

Istruzioni di montaggio



Set carico boiler per ecoBLOCK VM 466 -7
e boiler Vaillant VIH R 200/5

art. Nr. 307 592

Generale

Possibilità di montaggio

Il set carico boiler viene montato sul raccordo lato riscaldamento del boiler tipo VIH R 200/5 accoppiato ad una ecoBLOCK VM 466-7.



Attenzione!

L'accessorio deve essere installato da un tecnico qualificato, che è responsabile della corretta installazione secondo le norme vigenti.

Non rispondiamo di danni causati dal non rispetto di queste istruzioni.

Dotazione

Prima di montare il set di carico boiler, controllate che ci siano tutti i pezzi:

Posiz.	Quantità	Descrizione e misure
1	1	Curva per mandata boiler (R 1 1/4 x Rp 1)
2	1	Curva per ritorno boiler con valvola di non ritorno a cerniera (R 1 1/4 x Rp 1)
3	2	Guarnizione DN 25 (1")
4	3	Guarnizione DN 32 (1 1/4")
5	2	Guarnizione DN 40 (1 1/2")
6	4	Mezzo disco DN32 (1 1/4")
7	2	Dado a risvolto (Rp 1 1/4")
8	1	Riduzione (Rp 1 1/2 x 1 1/4)
9	1	Sonda boiler
10	1	Pompa di carico boiler
11	1	Gomito pompa con isolante termico, 2 manichette, 2 dadi (Rp 1 1/4 e Rp 1 1/2)
12	2	Tubo flessibile ondulato per mandata e ritorno con isolante termico (2,0 m lungh.), 2 manichette e 1 dado (Rp 1)
13	1	Istruzioni di montaggio

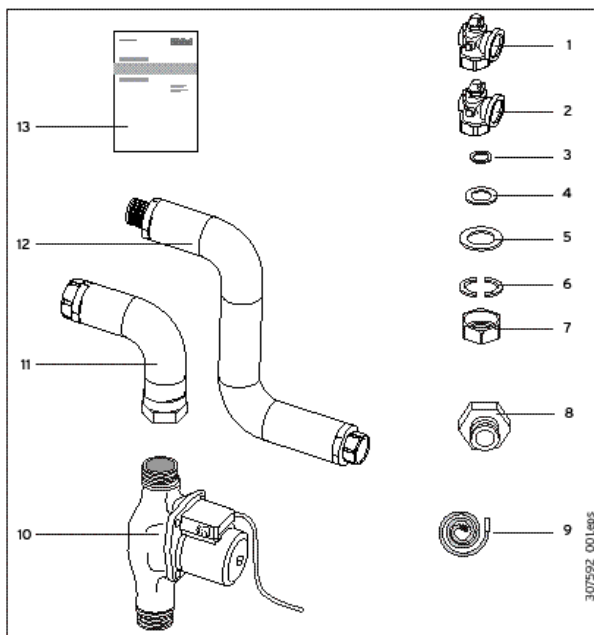


Fig. 1 Dotazione (materiale a corredo)

Montaggio sull'apparecchio

- Togliete entrambi i coperchi di chiusura dei raccordi boiler alla caldaia (fig. 2)
- Montate entrambi i tubi di raccordo boiler (mandata e ritorno) con le relative guarnizioni (fig. 3)
- Montate una riduzione con guarnizione (R 3/4 - R1) su mandata e ritorno (fig.3)

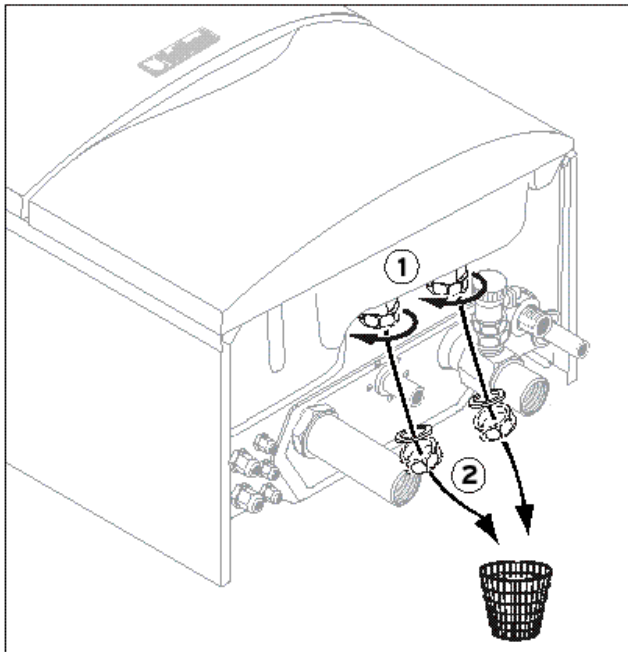


Fig.2 Allontanate (togliete) i coperchi di chiusura

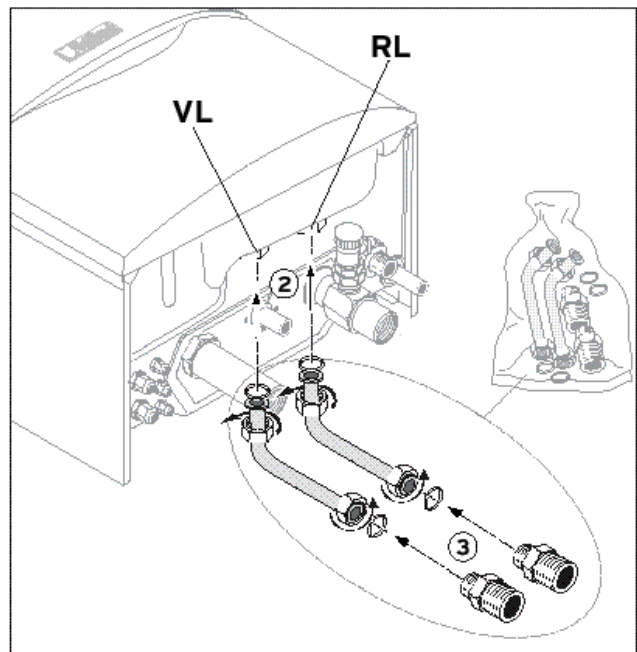


Fig. 3 Montate i tubi di raccordo boiler e le riduzioni



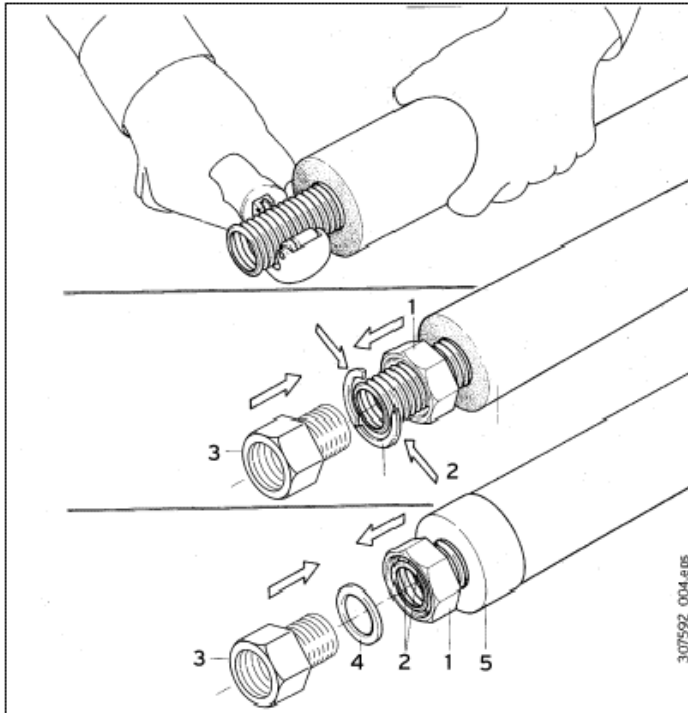
Indicazione!

Il sacchetto in fig. 3 è contenuto nell'imballo della caldaia

Montaggio sul boiler

Accorciare i tubi ondulati (fig.4)

I tubi ondulati possono essere accorciati, per essere adattati all'accoppiamento caldaia - boiler. La lunghezza ottimale diminuisce il consumo energetico ed è più gradevole esteticamente.



Legenda fig.4:

- 1 dado a risvolto Rp 1 1/4
- 2 mezzo disco DN 32 (1 1/4)
- 3 riduzione Rp 1 1/2 x R 1 1/4
- 4 guarnizione DN 32 (1 1/4)
- 5 isolante termico

Fig. 4: accorciare i tubi ondulati



Attenzione!

Il tubo ondulato può essere segato a misura solo nella parte terminale, che viene collegata al lato boiler.

Il dado a risvolto non è montato su questo lato!

Per tagliare a misura il tubo ondulato, fate in questo modo:

- Segate il tubo ondulato con un utensile appropriato (es. tagliatubi in rame) in una scanalatura.

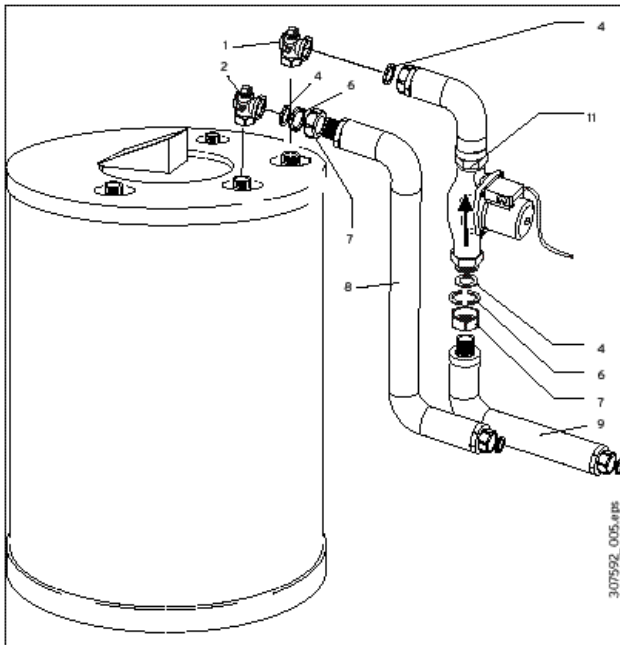


Attenzione!

Sbavature e spigoli taglienti possono danneggiare le guarnizioni.

- Spingete il dado a risvolto (1) sul tubo ondulato. Spingete il mezzo disco (2) sulla prima scanalatura. Portate il dado a risvolto sul disco ed inserite l'*interfaccia* con la riduzione (3, vedi tabella "dotazione"), per ottenere una superficie a tenuta.
- Riposizionate il dado a risvolto(1), mettete la guarnizione (4) e riavvitate il tubo ondulato ora a misura con il raccordo boiler.

Montaggio del tubo ondulato al boiler (fig. 5)



Su questi boiler il set carico boiler viene installato nello stesso modo:
VIH R 200/5 (vedi fig. 5)

Legenda fig. 5

- 1 curva per mandata boiler (R 1/4 x Rp 1)
- 2 curva per ritorno boiler con valvola di non ritorno a cerniera (R 1 1/4 x Rp 1)
- 4 guarnizione DN 32 (R 1 1/4")
- 6 mezzo disco DN 32 (1 1/4")
- 7 dado a risvolto (Rp 1 1/4)
- 8 tubo flessibile ondulato lungh. 2,00 m (Rp 1 x Rp 1 1/4)
- 9 tubo flessibile ondulato lungh. 2,00 m (Rp 1 x Rp 1 1/4)
- 11 carico pompa e curva pompa

Fig. 5: Montaggio su boiler VIH R 200/5



Attenzione!

Fate attenzione alla direzione di flusso sulla curva (2)! La curva (2) è fornita di valvola di non ritorno a cerniera e viene montata sul tronchetto di ritorno boiler.

- Serrate a tenuta la curva (1 e 2) con la canapa sul tronchetto di mandata e ritorno boiler
- Montate tutti gli altri serraggi che rendono a tenuta la superficie secondo la fig. 5

Collegamento caldaia - boiler

- Fissate entrambi i tubi ondulati con il dado Rp 1" alla mandata boiler ed al ritorno boiler della caldaia (vedi fig. 3 pag 3)
- Inserite la sonda boiler nel manicotto ad immersione e collocatela nella posizione corrispondente sul cablaggio

La pompa del set carico boiler è pronta con la relativa spina per il collegamento al pannello comandi della ecoBLOCK VM 466-7 dotato di System Pro E..

- Portate il cavo di collegamento della pompa al pannello comandi ed inserite la spina nella presa corrispondente (dicitura: 2.pompa)

