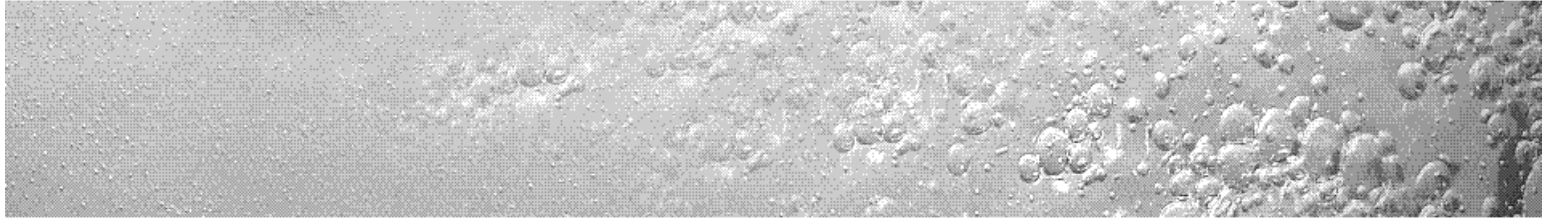


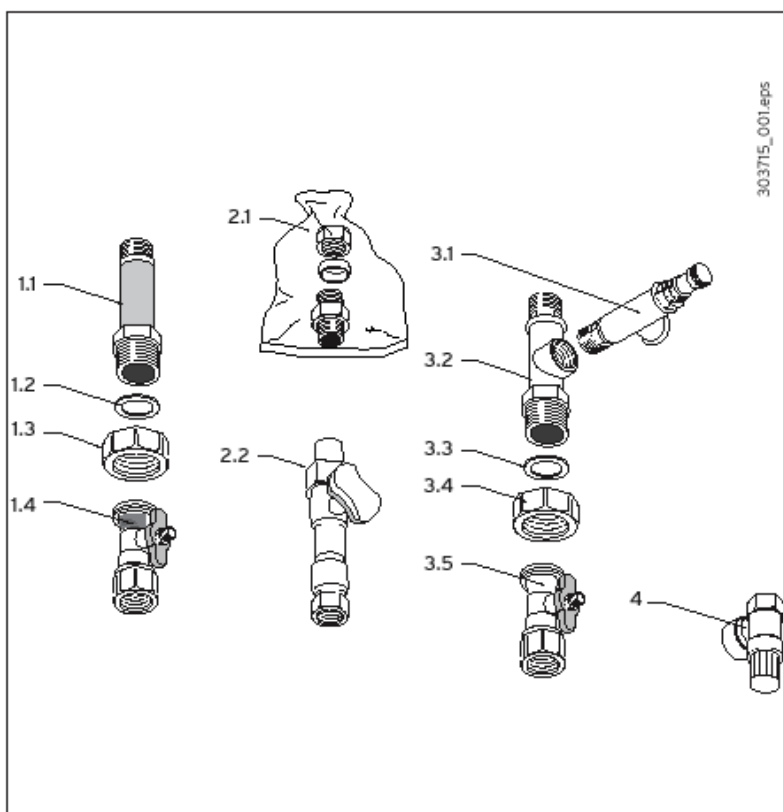
Per il tecnico qualificato

Istruzioni di montaggio



Accessorio di montaggio per ecoBLOCK VM 466

Art. Nr. 306 715



303715_001.eps

Fornitura

Legenda

- 1.1 Adattatore mandata
- 1.2 Guarnizione
- 1.3 Dado a risolto
- 1.4 Rubinetto di intercettazione con valvola di non ritorno (solo per la mandata)
- 2.1 Piccole parti confezionate insieme alla caldaia
- 2.2 Rubinetto di ritegno gas con dispositivo protezione antincendio
- 3.1 Allacciamento vaso d'espansione e svuotamento
- 3.2 Adattatore ritorno
- 3.3 Guarnizione
- 3.4 Dado a risolto
- 3.5 Rubinetto di intercettazione senza valvola di non ritorno (solo per il ritorno)
- 4 Valvola di sicurezza

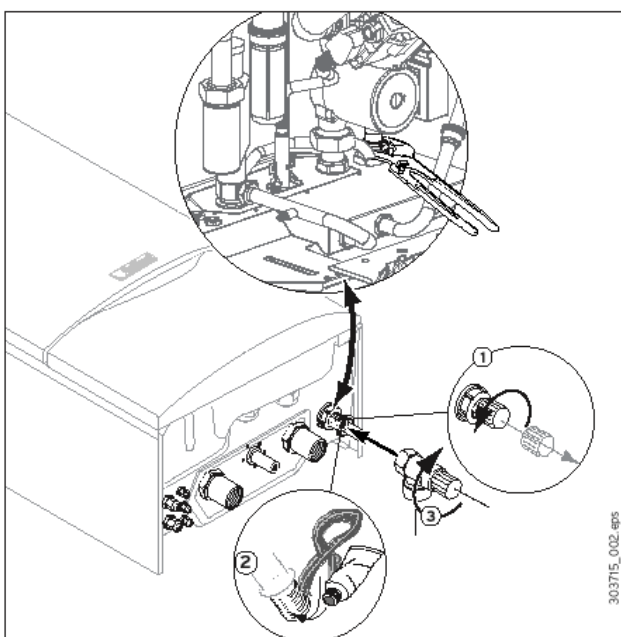
Fig. 1: Fornitura

Consiglio!

Le dimensioni per la pre-installazione dell'apparecchio sono sul retro.

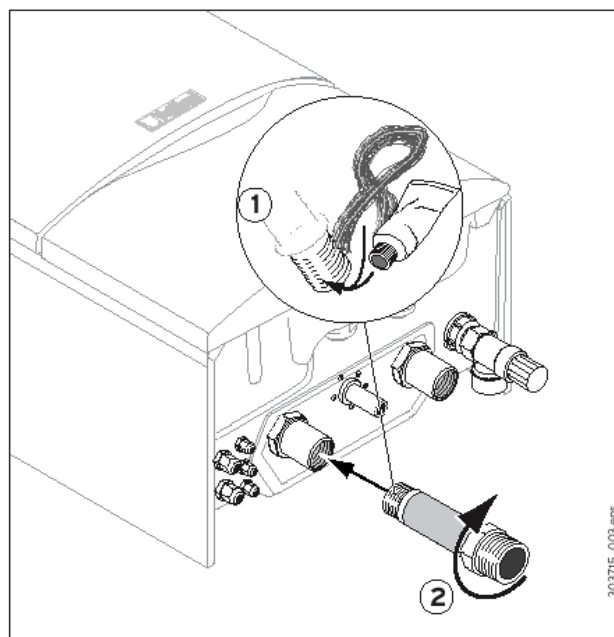
Montaggio

Preparazione apparecchio



303715_002.eps

Fig. 2: Montaggio valvola di sicurezza



303715_003.eps

Fig. 3: Applicazione adattatore di mandata

Preparazione apparecchio (continuo)

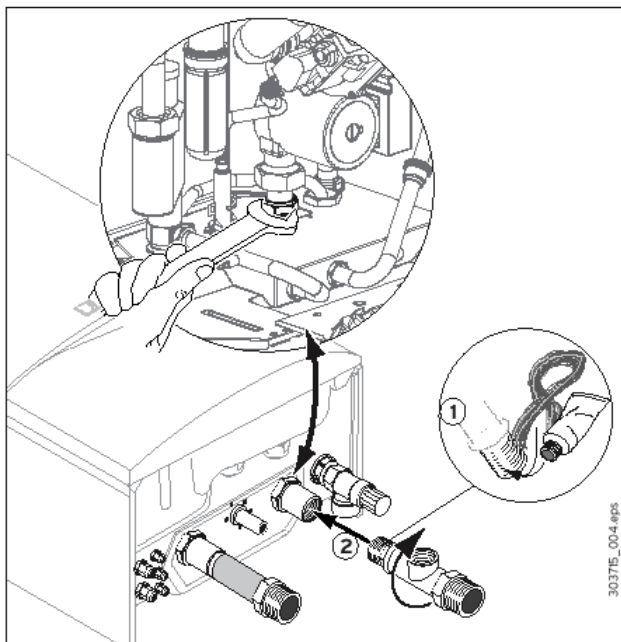


Fig. 4: Applicazione adattatore di ritorno

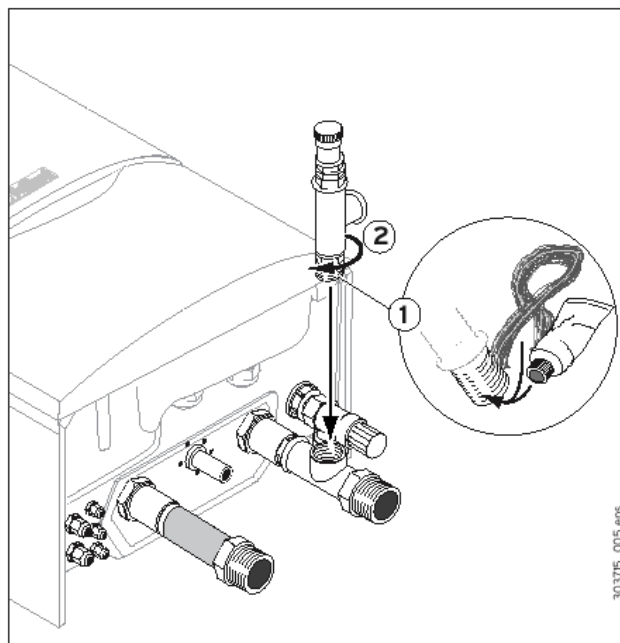


Fig. 5: Applicazione rubinetto KFE

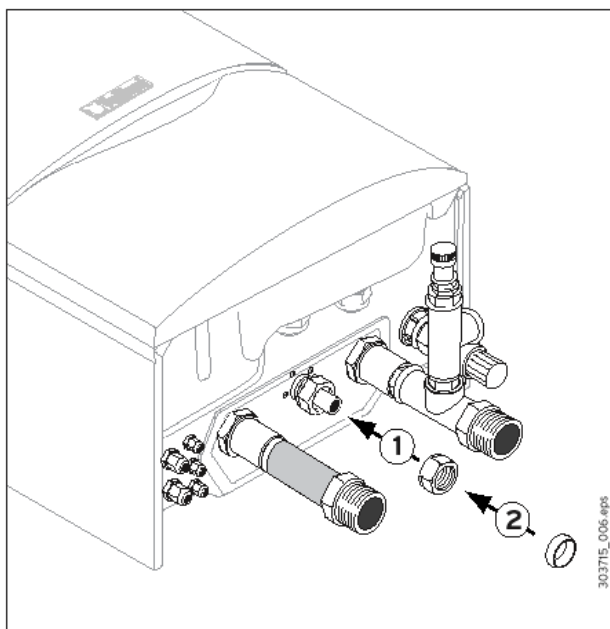


Fig. 6: Preparazione allacciamento rubinetto gas

Preparazione impianto

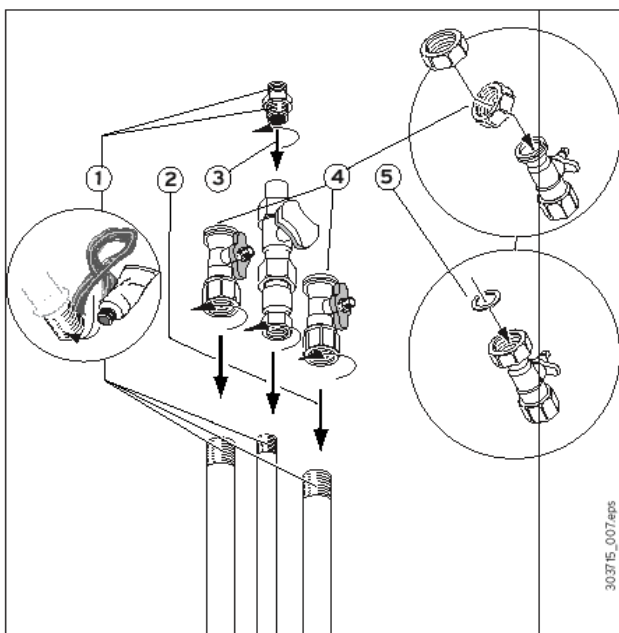


Fig. 7: Montaggio del dispositivo di ritengo

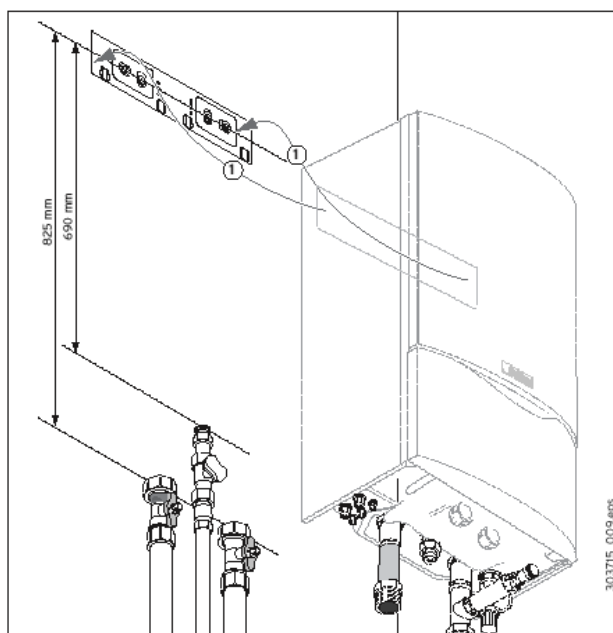


Fig. 8: Fissaggio alla parete

Collegare apparecchio ed impianto

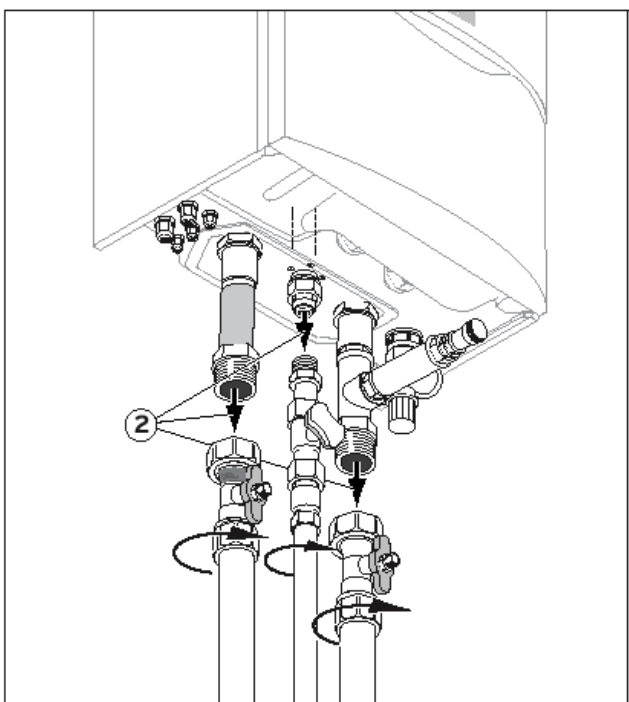


Fig. 9: Collegamento raccordi apparecchio-impianto

Per il tecnico qualificato

Istruzioni di montaggio

Per montaggio di rubinetti gas di ritegno con dispositivo termico di ritegno /blocco TAE

Campo temperatura: -20 fino a 60°C (MOT)

Campo pressione: 0-5 bar (MOP 5)

Temperatura di intervento del dispositivo termico di ritegno: 95+/-5 °C

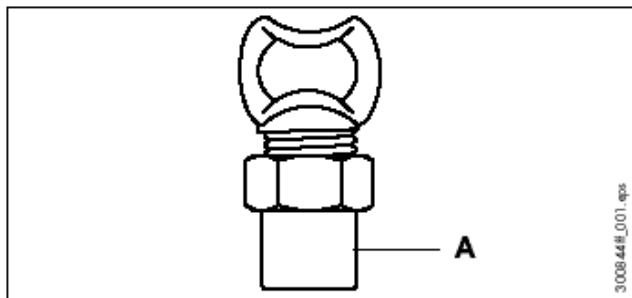


Fig. 1: rubinetto gas d'intercettazione in versione ad angolo

HTB: 1 bar (GT1)

Art. Nr. 300 844, 300 845, 300 846, 305 864

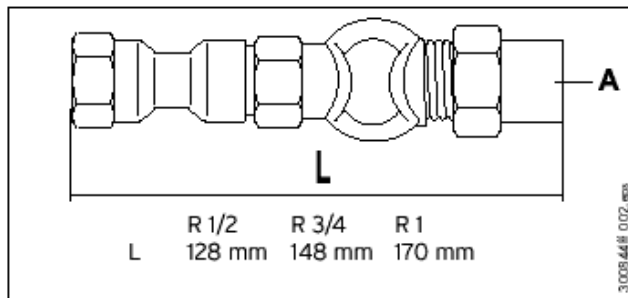


Fig. 2: rubinetto gas d'intercettazione versione diritta

HTB: 5 bar (GT5)

Art. Nr. 300 847, 300 848, 300 849, 305 863

Indicazioni di montaggio ed uso



Attenzione!

Leggete queste istruzioni prima del montaggio.

Questa raccorderia/rubineria deve essere installata secondo le prescrizioni vigenti.

I rubinetti gas sono stati sviluppati per l'utilizzo con apparecchi Vaillant. Sono certificati secondo le EN 331, DIN E 3586 e sono adatti per tutti i tipi di gas secondo EN 437e DVGW- foglio G 260/1.

La tenuta dei filetti deve essere eseguita solo con guarnizioni DVGW certificate DIN 30660.

Installate il rubinetto di raccordo gas ben accessibile davanti all'apparecchio a gas e fate attenzione alla direzione di flusso. La manetta indica la posizione di comando. Se la manopola indica la direzione di flusso, il rubinetto gas è aperto. Per chiuderlo ruotate di 90° in senso orario fino ad innestare la posizione. Per aprire premete la manopola e ruotate in senso antiorario fino allo scatto.



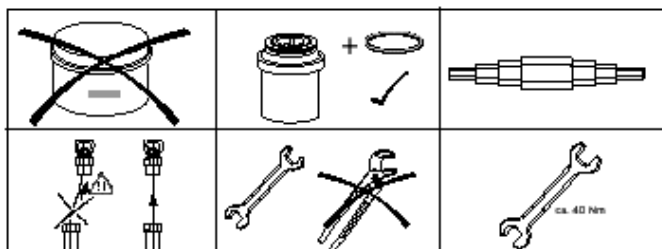
Attenzione!

Per evitare guasti causati dallo sporco, prelevare innanzitutto il rubinetto dall'imballo prima del montaggio. Eseguire il montaggio solo su parti di raccordo fredde. Non eseguire montaggi con saldature, vernici o coperture.



Pericolo!

Non lubrificare l'avvitatura raccordo maschio/rubinetto gas con grasso, olio, né canapa. Installate il raccordo maschio solo con l'O-Ring. Utilizzate solo la chiave, non la pinza. Non stringete eccessivamente (ca. 40 Nm). Montate senza tensione. Avvitare il raccordo maschio solo con chiavi per viti ad esagono incassato.





Attenzione!

Questi rubinetti gas di ritegno sono forniti di un dispositivo di ritegno termico. Con sollecitazioni termiche esterne superiori a 100 °C il dispositivo di ritegno termico effettua un blocco automatico di ulteriore afflusso di gas. Il dispositivo di ritegno termico è integrato con lo scarico ad angolo.

Dopo un blocco il rubinetto blocco gas deve essere sostituito.



Attenzione!

Montare il rubinetto gas sferico solo con il raccordo maschio (A) fornito dal fabbricante. Anche per il cambiamento è necessario sostituire il rubinetto gas sferico ed il raccordo maschio (A)

Indicazioni di montaggio

Per installazione di rubinetti gas di ritegno **senza** dispositivo termico di ritegno /blocco TAE

Campo temperatura: -20 fino a 60°C (MOT)

Campo pressione: 0-5 bar (MOP 5)

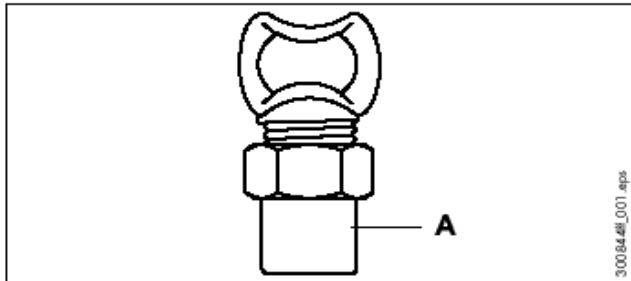


Fig. 1: rubinetto gas di ritegno in versione ad angolo
Art. Nr. 9294, 9295, 9296, 305866

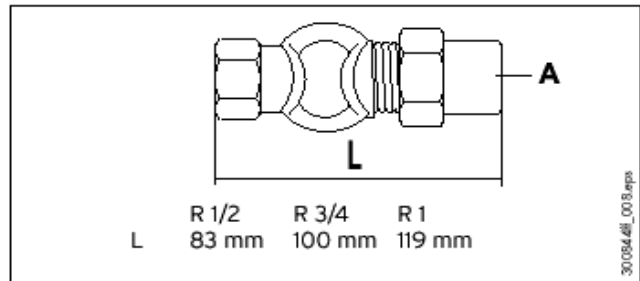


Fig. 2: rubinetto gas di ritegno versione in movimento
(in commutazione)
Art. Nr. 9297, 9298, 9299, 305865

Indicazioni di montaggio ed uso



Attenzione!

Leggete queste istruzioni prima del montaggio.

Questa raccorderia/rubineria deve essere installata secondo le prescrizioni vigenti.

I rubinetti gas sono stati sviluppati per l'utilizzo con apparecchi Vaillant. Sono certificati secondo le EN 331, DIN E 3586 e sono adatti per tutti i tipi di gas secondo EN 437e DVGW- foglio G 260/1.

La tenuta dei filetti deve essere eseguita solo con guarnizioni DVGW certificate DIN 30660.

Installate il rubinetto di raccordo gas ben accessibile davanti all'apparecchio a gas e fate attenzione alla direzione di flusso. La manetta indica la posizione di comando. Se la manopola indica la direzione di flusso, il rubinetto gas è aperto. Per chiuderlo ruotate di 90° in senso orario fino ad innestare la posizione. Per aprire premete la manopola e ruotate in senso anti-orario fino allo scatto.



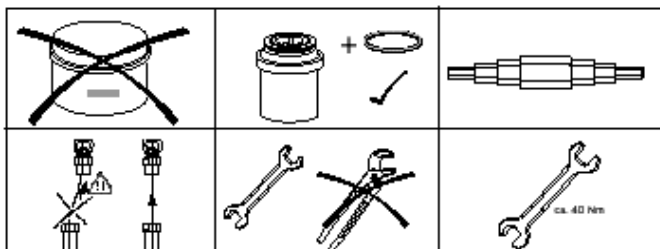
Attenzione!

Per evitare guasti causati dallo sporco, prelevare innanzitutto il rubinetto dall'imballo prima del montaggio. Eseguire il montaggio solo su parti di raccordo fredde. Non eseguire montaggi con saldature, vernici o coperture.



Pericolo!

Non lubrificare l'avvitatura raccordo maschio/rubinetto gas con grasso, olio, né canapa. Installate la boccia solo con l'O-Ring. Utilizzate solo la chiave, non la pinza. Non stringete eccessivamente (ca. 40 Nm). Montate senza tensione. Avvitare il raccordo maschio solo con chiavi (a gradini/dentellata??)



Attenzione!

Montare il rubinetto gas sferico solo con il raccordo maschio (A) fornito dal fabbricante. Anche per il cambiamento è necessario sostituire il rubinetto gas sferico ed il raccordo maschio (A)