

2. Dati tecnici - ecoCRAFT esclusiv

Dati tecnici

	Condizione	Unità	806/3-E	1206/3-E	1606/3-E	2006/3-E	2406/3-E	2806/3-E
Campo della portata termica nominale riscaldamento	80/60	kW	13,6-77,9	21,3-112,9	26,2-155,8	43,1-196,8	47,0-236,2	51,0-275,5
	60/40	kW	14,1-80,4	22,1-116,5	27,1-160,8	44,2-201	48,2-241,2	52,3-281,4
	40/30	kW	14,7-84,1	23,1-121,8	28,4-168,2	46,2-210,2	50,4-252,2	54,7-294,3
Carico termico nominale max.	H _i	kW	80	115,9	160	200	240	280
Carico termico nominale min.	H _i	kW	14	22	27	44	48	52
Categoria	-	-	I2H					
Pressione gas in ingresso	G20	mbar	20					
	G25	mbar	20					
Consumo a potenza nominale	G20	m³/h	8,5	12,3	16,9	21,2	25,4	29,6
	G25	m³/h	9,8	14,3	19,7	24,6	29,5	34,5
Flusso di massa gas combustibili	Q _{min}	g/s	6,3	10,0	12,2	19,9	21,7	23,5
	Q _{max}	g/s	35,4	51,2	70,7	88,4	106,1	123,8
Perdite di calore al mantello	DT = 50 K	%	0,37	0,36	0,28	0,27	0,26	0,25
Perdite al camino con bruciatore funzionante	Q _{max} /Q _{min} (80/60)	%	2,7/1,9	2,2/1,8	2,3/1,8	2,4/1,8	2,4/1,8	2,3/1,8
Perdite al camino con bruciatore funzionante	Q _{max} /Q _{min} (50/30)	%	1,7/0,6	1,3/0,5	1,3/0,5	1,4/0,5	1,4/0,5	1,3/0,5
Perdite al camino con bruciatore spento	-	%	<0,1	<0,1	<0,1	<0,1	<0,1	<0,1
Temperatura gas combustibili (80/60 °C)	min.	°C	60 - 65					
	max.	°C	65 - 70					
CO ₂ nominale	Q _{min}	Vol %	9,1					
	Q _{min}	Vol %	9,3					
Pressione di mandata residua	-	Pa	100,0	100,0	150,0	150,0	150,0	150,0
Classe NO _x	-	-	5					
Emissione NO _x		mg/kWh	< 60					
Emissione CO		mg/kWh	< 20					
Riscaldamento								
Rendimento nominale (stazionario)	80/60	%	97,8			98,4		
	60/40	%	100,5					
	40/30	%	105,1					
Tasso di utilizzazione normale (riferito all'impostazione sulla potenza termica nominale)	75/60	%	106,0					
	40/30	%	110,0					
Rendimento 30%	-	%	108,4			108,2		
Valutazione in base alla Direttiva rendimento	-	-	****					
Temperatura di mandata max.	-	°C	85					
Temperatura di mandata impostabile	-	°C	35 - 85					
Pressione d'esercizio max. / max. pressure	-	bar	6					
Capacità caldaia	-	l	5,74	8,07	10,4	12,73	15,05	17,37
Portata d'acqua di ricircolo nominale	Δ t = 20K	m³/h	3,44	4,99	6,88	8,60	10,33	12,05
Perdita di pressione	Δ t = 20K	mbar	80	85	90	95	100	105
Quantità acqua di condensa	40/30	l/h	13	20	27	34	40	47
Consumo di calore in standby riscaldamento	70 °C	%	< 0,4					

2. Dati tecnici - ecoCRAFT esclusiv

Presentazione del prodotto

	Condizione	Unità	806/3-E	1206/3-E	1606/3-E	2006/3-E	2406/3-E	2806/3-E
Apparecchiatura elettrica								
Tensione nominale / frequenza	-	V / Hz	230 / 50					
Potenza elettrica max. assorbita	-	W	260	260	320	320	320	320
Potenza elettrica assorbita standby	-	W	8					
Tipo di protezione	-	-	IP 20					
Fusibili integrati	-	-	4 AT					
Dimensioni e pesi								
Altezza	-	mm	1285					
Larghezza	-	mm	695					
Profondità	-	mm	1240			1550		
Peso montaggio	-	kg	200	220	235	275	295	310
Peso apparecchio pronto per il funzionamento	-	kg	210	235	255	300	320	340
Allacciamento riscaldamento	-	-	R2"					
Allacciamento condensa	-	Ø mm	21					
Tubazione allacciamento alla rete del gas	-	-	1 1/2"					
Bocchettone aria/gas combust	-	mm	150			200		
Altro								
Tipi di installazione ammessi	-	-	C33, C43, C53, C83, C93, B23, B23P					
N. di registrazione CE (PIN)	-	-	CE-0063BS3740 N. di registrazione ÖVGW G, n. di registrazione SSIGA					

2. Dati tecnici - ecoCRAFT esclusiv

Disegno quotato e quote di allacciamento

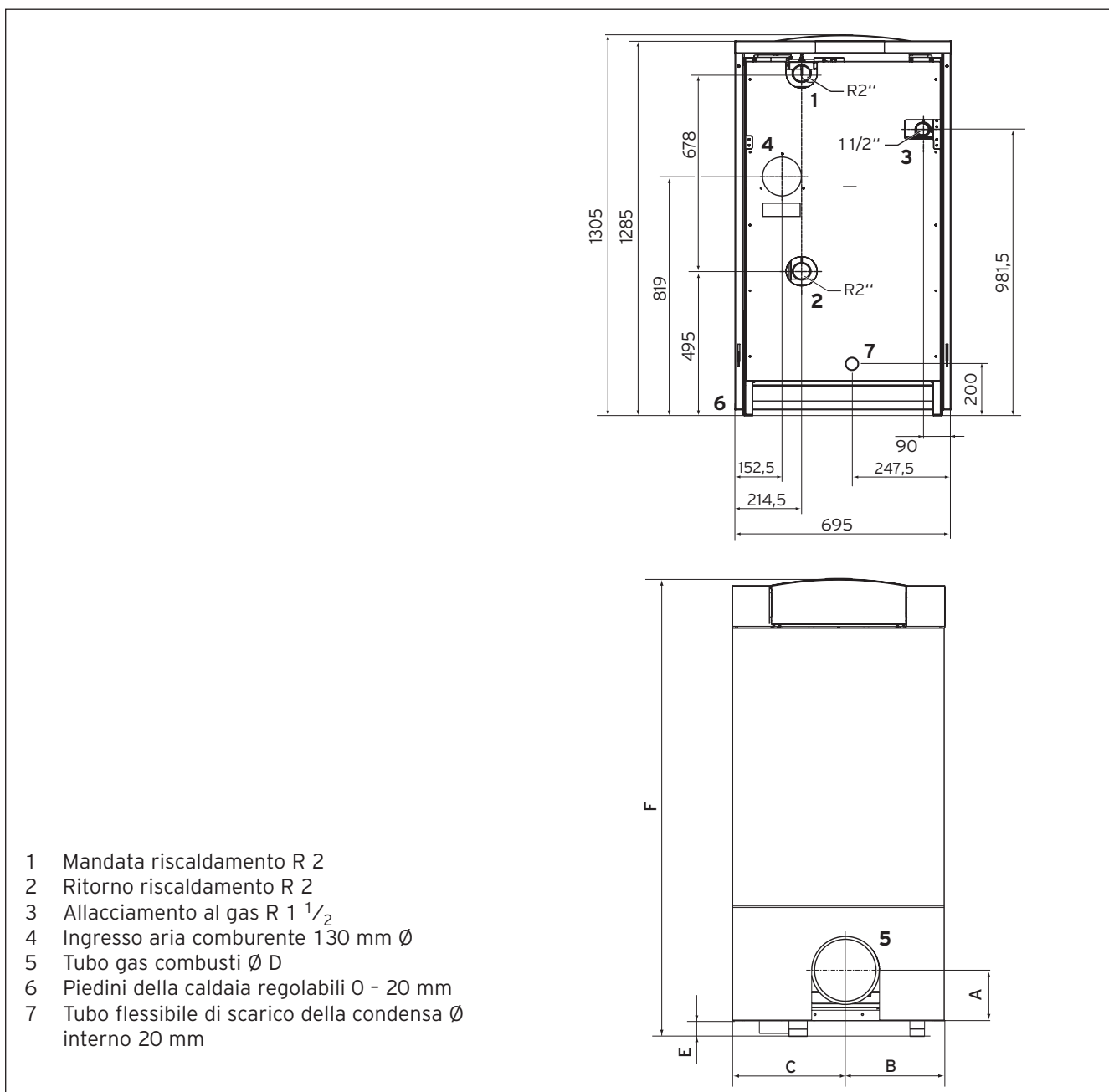


Fig. 3 Disegno quotato caldaia a gas a condensazione ecoCRAFT esclusiv

Tipo apparecchio	Quote in mm					
	A	B	C	Ø D	E	F
da VKK 806/3-E a 1606/3-E	165	326	369	150	50	1240
da VKK 2006/3-E a 2806/3-E	165	326	369	200	50	1550