

Riciclaggio e smaltimento di prodotto e accessori

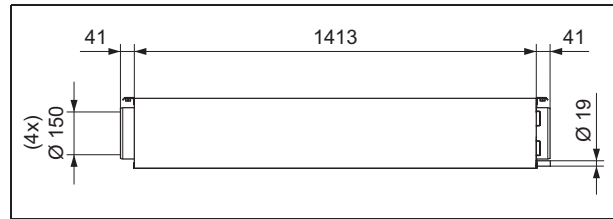
- ▶ Smaltire i filtri utilizzati nei rifiuti domestici.
- ▶ Non smaltire il prodotto, né gli accessori (tranne i filtri) insieme ai rifiuti domestici.
- ▶ Smaltire il prodotto e tutti gli accessori correttamente.
- ▶ Osservare tutte le norme rilevanti.

14 Dati tecnici

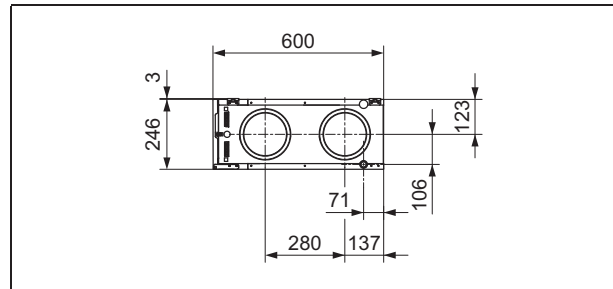
	VAR 150/4 L (R)
Larghezza	1.413 mm
Profondità	600 mm
Altezza	249 mm
Prodotto con imballaggio	40 kg
Prodotto senza imballaggio/pronto al funzionamento	35,8 kg
Tensione nominale/Tensione misurata sul circuito di comando	230 V
Frequenza di rete	50 Hz
Fusibile, inerte	4 A
Potenza assorbita	4 ... 84 W
Potenza max. assorbita con elemento antigelo	684 W
Assorbimento di corrente	0,37 A
Sezione minima della linea di collegamento	≥ 1,5 mm ²
Classe di protezione	1
Grado di protezione	IP10B
Intervallo di collegamento per l'aria ø (interno)	150 mm
Intervallo di collegamento per l'aria ø (esterno)	180 mm
Materiale dello scambiatore termico	PET C/Alluminio
Portata volumetrica dell'aria max.	150 m ³ /h
Pressione di mandata residua con la portata volumetrica dell'aria max.	170 Pa
Potenza specifica assorbita	0,38 W/(m ³ /h) a 115 m ³ /h, 100 Pa
Classe del filtro aria di alimentazione	F7/F9
Classe del filtro aria di scarico	G4
Superficie filtro	0,5 m ²
Livello di produzione di calore	77 %
Rapporto temperatura lato aria di alimentazione secondo norma EN 13141-7	77 %
Funzionamento antigelo attivo (impedisce il congelamento e/o scongela l'acqua di condensa)	≤ -3 °C
Temperatura di esercizio max.	40 °C
Potenza acustica livello 1	44 dB(A)
Potenza acustica livello 2	47 dB(A)
Potenza acustica livello 3	54 dB(A)
Potenza acustica max.	61 dB(A)
Temperatura ambiente	5 ... 40 °C

14.1 Dimensioni

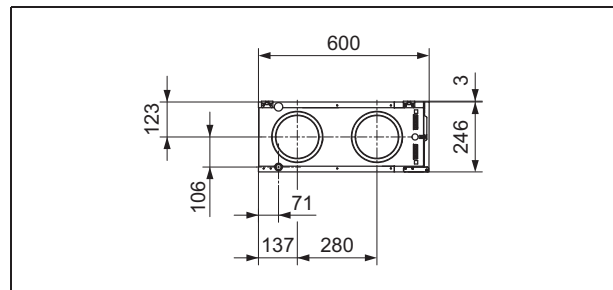
14.1.1 Vista frontale



14.1.2 Vista laterale da destra



14.1.3 Vista laterale da sinistra



14.1.4 Vista dall'alto

